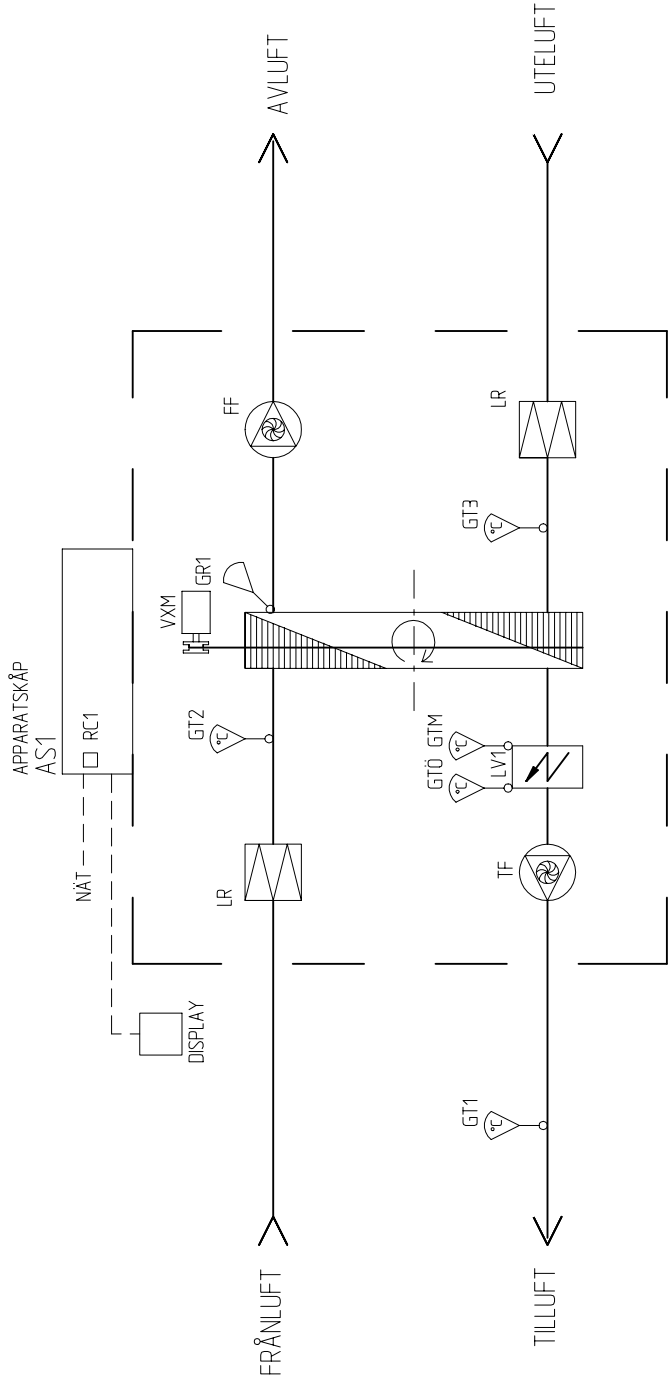


LUFTBEHANDLINGSAGGREGAT FRX-110-SE



SAMTLIGA RITADE KOMPONENTER PÅ DENNA SIDA STYRS FRÅN APPARATSKÅP AS1

Fresh AB

AGGREGATTYP: FRX-110-SE

Rev.	Rev. datum	Rev.	Rev. datum	Rev.	Rev. datum
Konstruktion		Datum	Ritningsnummer	Blad	Forts.
KL		170227	F1SE-301	1	
Ver:2.1					

Funktionsbeskrivning:

Start och stopp sker via tidkanal i reglercentral RC1, men kan även ske manuellt via manöverdisplay.

Ev. spjäll styrs från RC1.

Vid normalt stopp kopplas först elbatteriet ur och tilluftsfläkten fortsätter att gå för efterkylning av elbatteriet under inställd tid i RC1.

Fläktarna är av typ EC med inbyggda varvtalsregleringar. Vid fel på motor stoppas den och larm indikeras på RC1. Larmåterställning sker på RC1.

Fläktarnas varvtal ställs manuellt i RC1.

Reglercentral RC1 styr via tilluftsgivare GT1 att vid värmebehov:

- Starta växlarmotor VXM (on/off).
- Styra elbatteri LV1 genom ökad pulstid.

Omvänd sekvens vid kylbehov

Temperaturinställning sker på RC1.

Avläsning av frånluftstemp (GT2) och utetemp (GT3) sker i RC1.

Rotationsvaktgivare GR1 stoppar aggregatet och larmar vid t.ex. rembrott.

Larmåterställning sker på RC1.

Överhettningsskydd GTÖ stoppar aggregatet och ger A-larm efter kyltidens slut om temperaturen i elbatteriet överskrider inställt värde. Larmåterställning sker på GTÖ och på manöver display.

Maxtermostat GTM kopplar ur elvärmen om temperaturen i elbatteriet överstiger inställt värde. Manuell återställning.

Braständningsfunktionen sänker frånluftsfläktens varvtal under inställd tid i procent mot inställt normal varvtal.

Drift och larm indikeras på styrcentral RC1 och på plint i AS1.

Tillvalsfunktioner:

Timer TM1 förlängd ventilation eller forcering fläktvarvtal
Tryckstyrning fläktar via givare GP1 & GP2.

CO₂ styrda fläktar via givare GX1.

Fuktstyrda fläktar via givar GM1.

Styrning kylbatteri vatten eller DX.

Fresh AB

AGGREGATTYP: FRX-110-SE

Rev.

Rev. datum

Rev.

Rev. datum

Rev.

Rev. datum

Konstruktör

KL

Datum

170227

Ritningsnummer

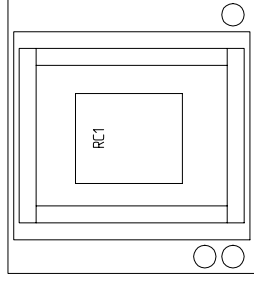
FISE-302

Blad

2

Förs.

Ver:21



STYRSKÅP

Fresh AB

AGGREGATTYP: FRX-110-SE

..

Ver:2.1

Konstruktör

KL

Rev.

Rev. datum

Rev.

Rev. datum

Rev.

Rev. datum

Blad

3a

Blad

3a

Blad

3b

Blad

3a

Blad

3a

Blad

3a

Blad

3a

Blad

3a

Blad

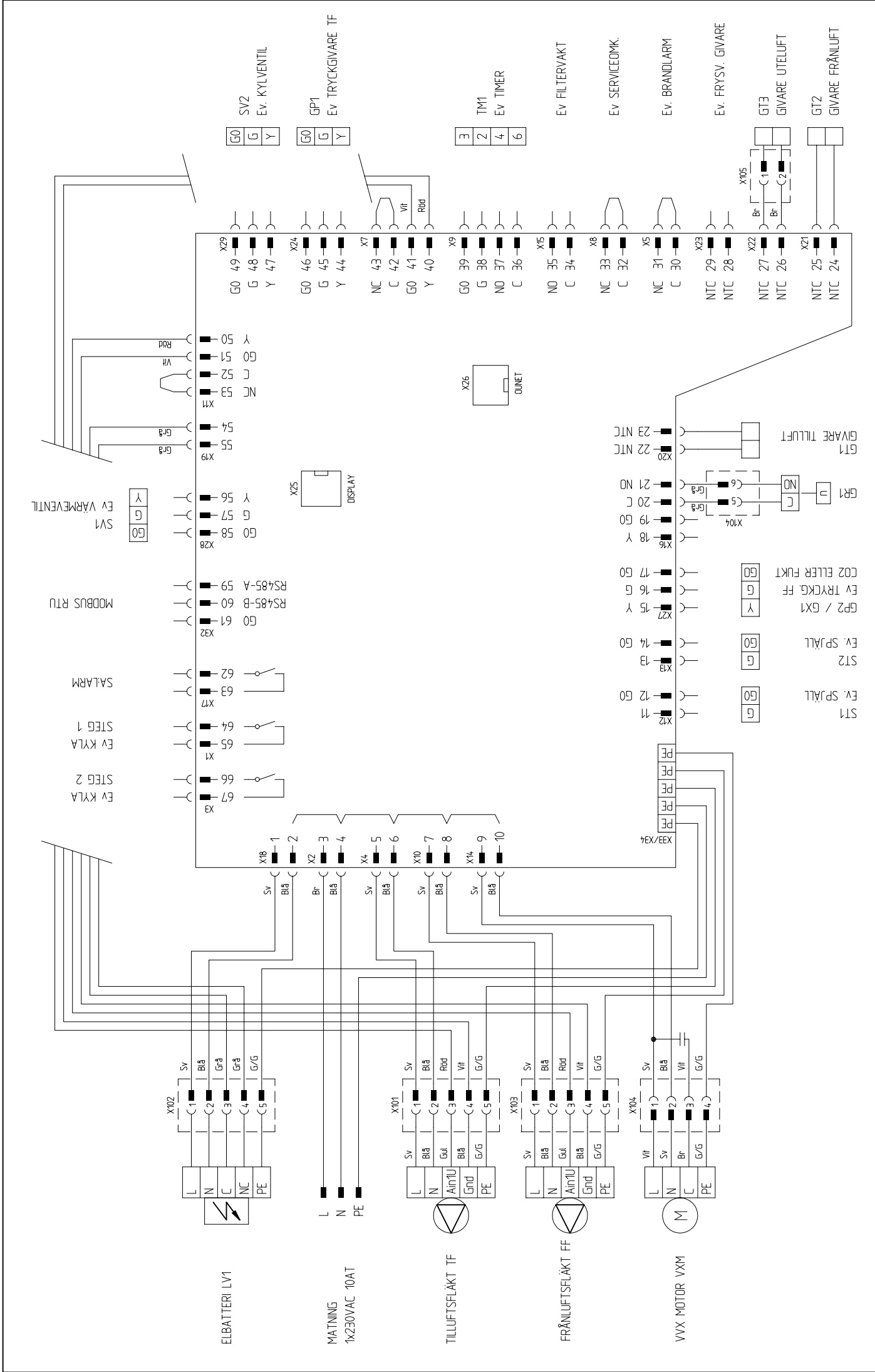
3a

Blad

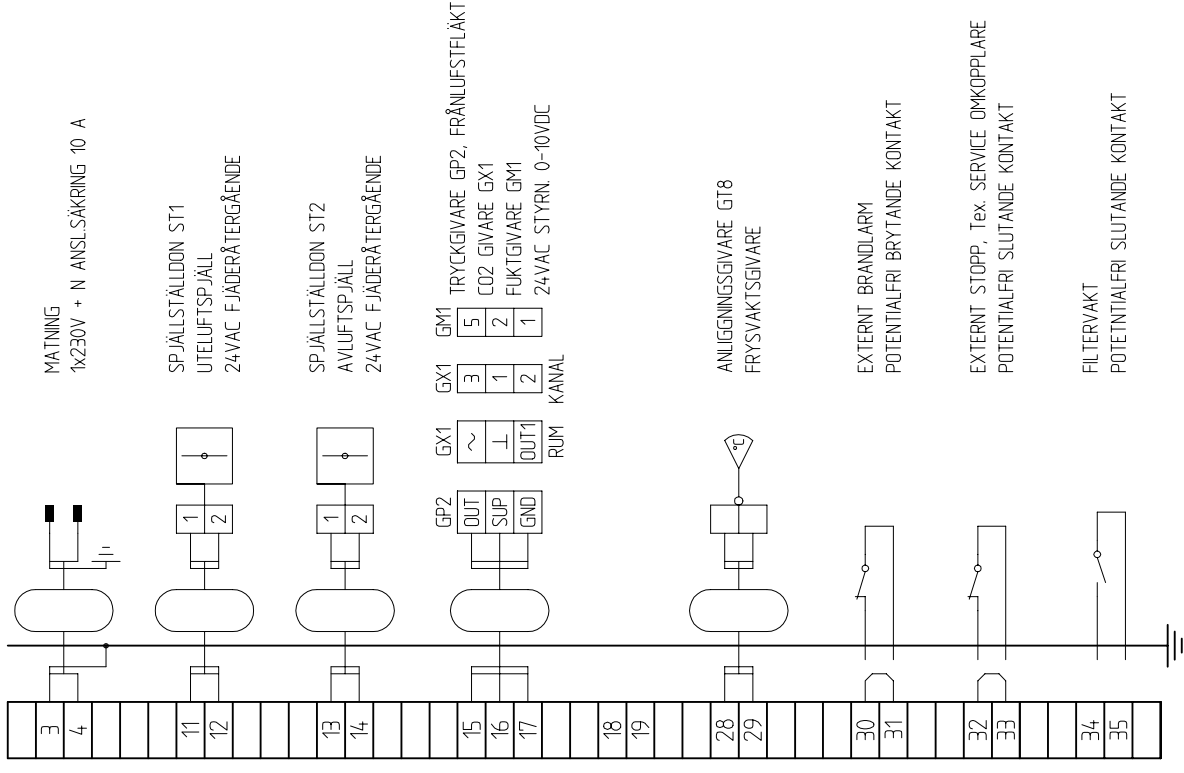
3a

Blad

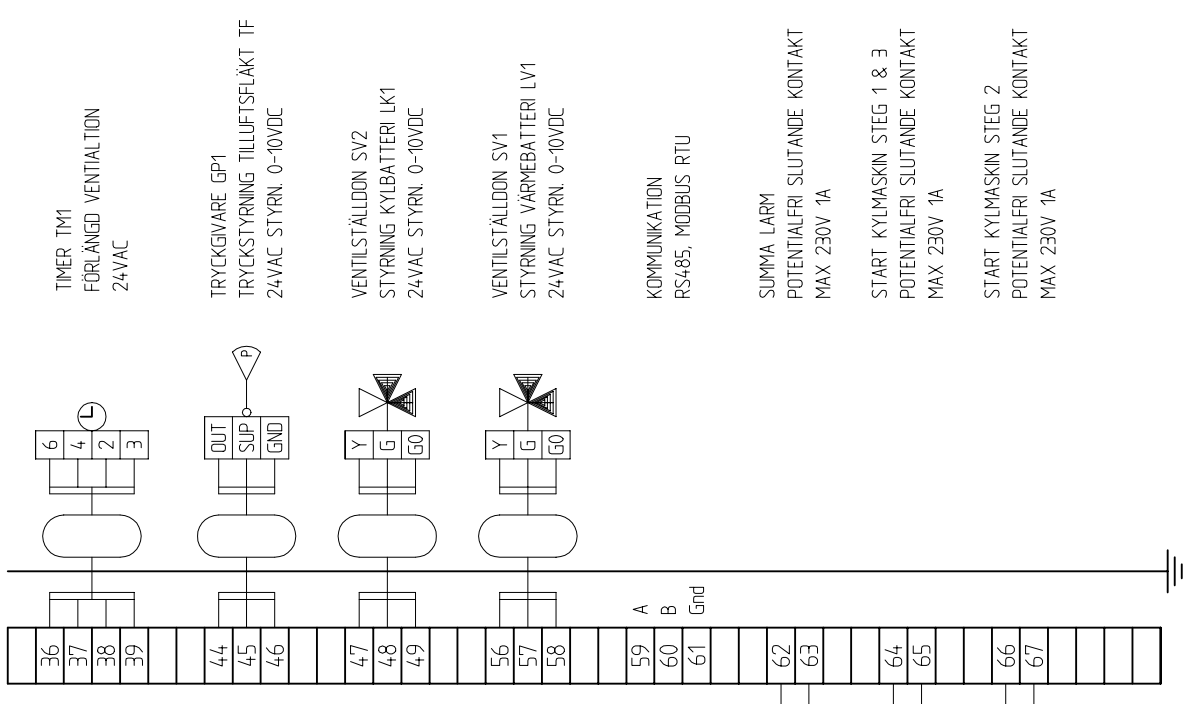
3b



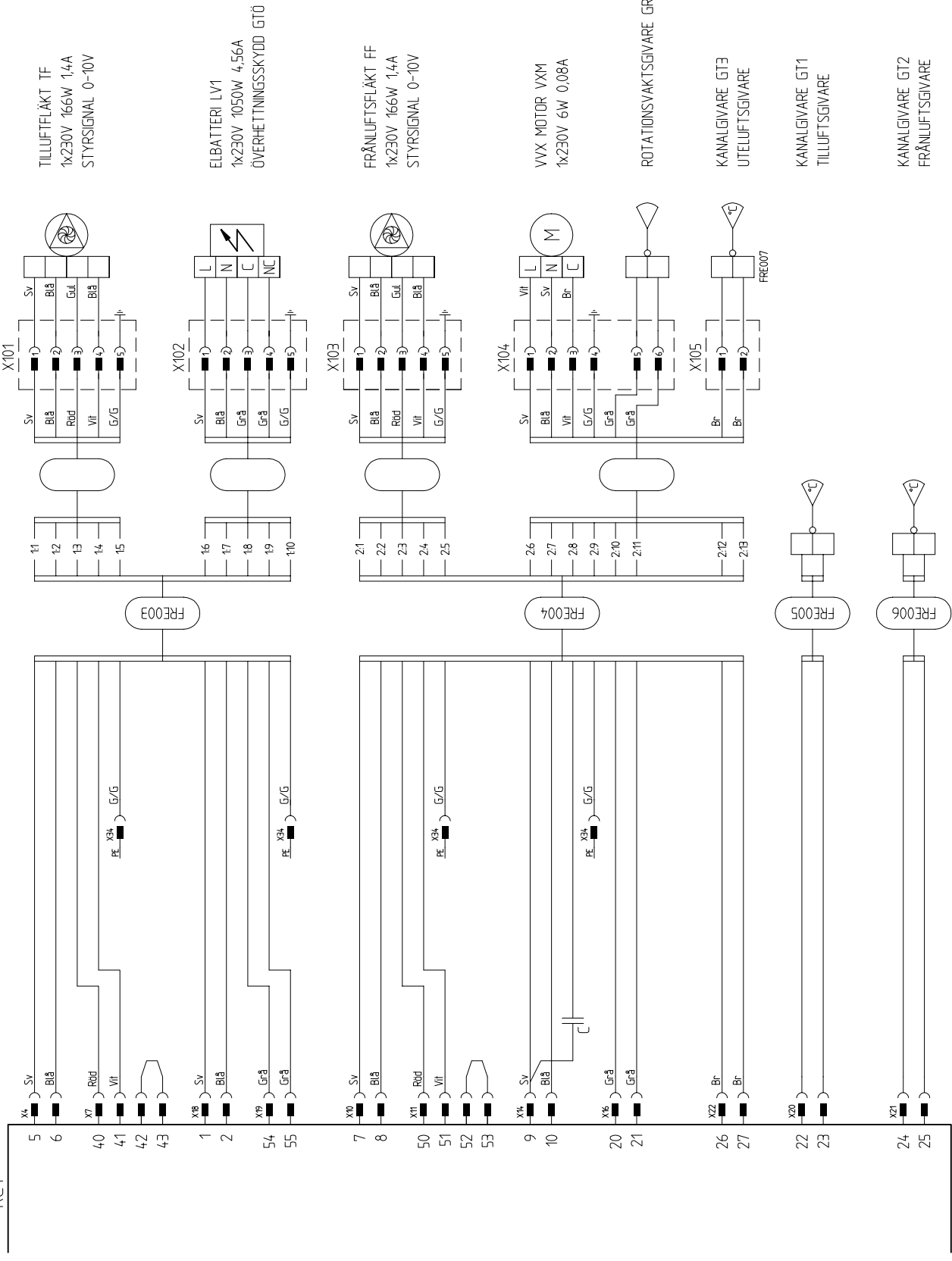
STYRKORT



STYRKORT



RC1



AGGREGATTYP: FRX-110-SE

Fresh AB

Rev.	Rev. datum	Rev.	Rev. datum	Rev.	Rev. datum
Konstruktör	Datum	Ringsnummer	Blad	Forts.	
KL		F1SE-331	6		
Ver:2.1	170516				